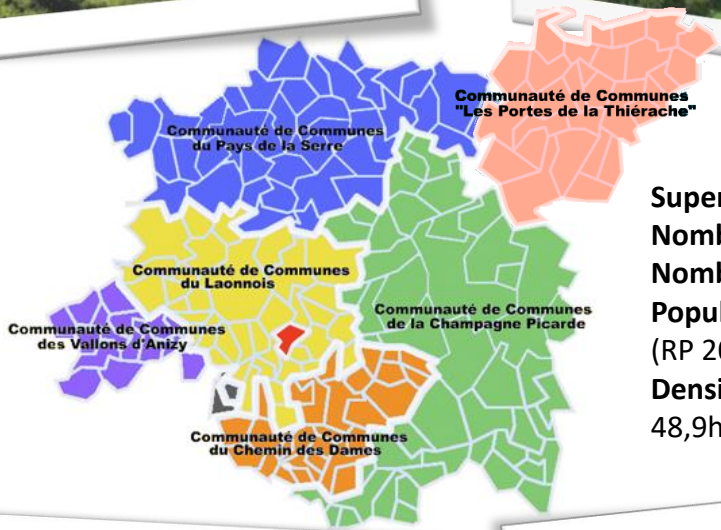


# Tableau de bord - 2<sup>e</sup> semestre 2018

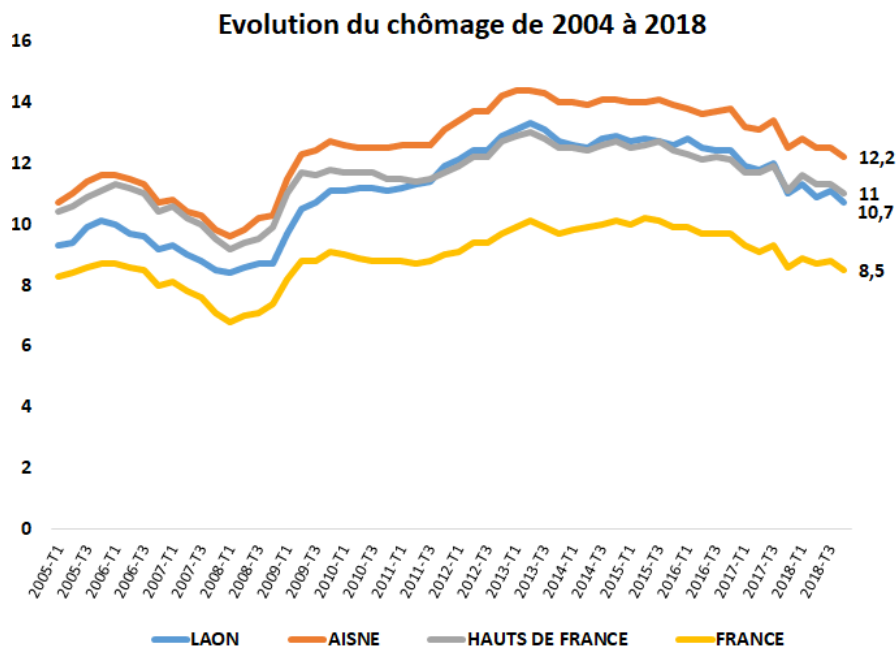


**Superficie :** 1 868 km<sup>2</sup>  
**Nombres de communes :** 205  
**Nombres de cantons :** 9  
**Population:** 102 781 hab.  
 (RP 2012)  
**Densité de la population:**  
 48,9hab/km<sup>2</sup>



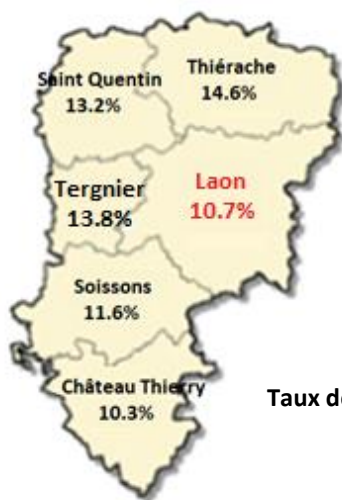
## Marché du travail

### Taux de chômage



Source: Insee, 2018

- En 2018, le chômage a diminué sur Laon, l'Aisne, les Hauts de France et la France
- Le taux de chômage sur Laon passe en dessous du taux de chômage régional



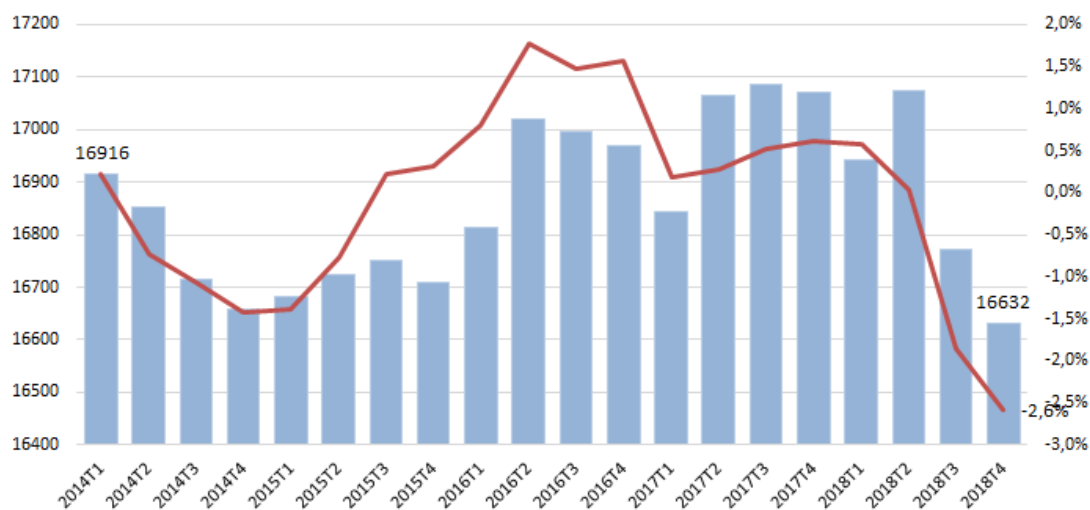
Taux de chômage 2018 (T4)

Laon connaît une situation plutôt favorable avec un taux de chômage de 10,7% soit une baisse de 0,3 pt sur 1 an

## Marché du travail

### Emploi salarié

Evolution de l'emploi salarié sur le bassin d'emploi de Laon  
(nombre et taux)



- Baisse de l'emploi salarié au 4<sup>e</sup> trim. 2018 pour Laon : **-2,6% sur 1 an**
- Après une amélioration constatée en 2017 et sur le 1<sup>er</sup> semestre 2018, forte baisse du nombre d'emploi salarié sur le 2<sup>nd</sup> semestre

	Emploi salarié T4-2018	Différentiel sur 1 an	Différentiel sur 4 ans
CHÂTEAU-THIERRY	11 774	-143	128
TERGNIER	8 784	-16	-701
THIÉRACHE	9 906	-304	-227
<b>LAON</b>	<b>16 632</b>	<b>-440</b>	<b>-25</b>
SAINT-QUENTIN	29 046	-97	630
SOISSONS	17 253	-115	-485

Sur un an, avec - 1,2 %, l'Aisne enregistre son plus faible taux d'évolution d'emploi depuis 4 ans, 1 200 postes ont été perdus en 2018.

L' Aisne perd au 4e trimestre 0,7 % de ses effectifs salariés, soit près de 700 postes.

Sur les 3 derniers mois, à l'exception de l'hébergement et de la restauration, tous les secteurs d'activité perdent des emplois. L'intérim perd 410 postes salariés ce trimestre et le commerce 150.

Les services, qui permettaient de limiter les pertes d'emplois les trimestres précédents, affichent une diminution de 0,1 % de ses effectifs salariés.

Source: Urssaf, 2018



# Tableau de bord - 2<sup>e</sup> semestre 2018

## Marché du travail

## Demandeurs d'emploi

Mars 2018

Juin 2018

DEFM Cat. ABC

(Données brutes)

		Cat. ABC				Cat. ABC			
		Volume	Evolution annuelle	Poids	Evolution annuelle Poids	Volume	Evolution annuelle	Poids	Evolution annuelle Poids
<b>TOTAL</b>		<b>9 543</b>	<b>+0,7%</b>			<b>9 175</b>	<b>-1,4%</b>		
Sexe	Homme	4 779	-0,1%	50,1%	-0,4 pt	4 538	-1,8%	49,5%	-0,2 pt
	Femme	4 764	+1,4%	49,9%	+0,4 pt	4 637	-1,1%	50,5%	+0,2 pt
Age	Moins de 25 ans	1 488	-2,4%	15,6%	-0,5 pt	1 338	-3,5%	14,6%	-0,3 pt
	Entre 25 et 49 ans	5 656	+1,5%	59,3%	+0,5 pt	5 475	-1,1%	59,7%	+0,2 pt
	50 ans et plus	2 399	+0,8%	25,1%	+0,0 pt	2 362	-1,0%	25,7%	+0,1 pt
Ancienneté	Moins de 12 mois	4 469	-2,6%	46,8%	-1,6 pt	4 203	-5,6%	45,8%	-2,0 pt
	De 12 à 23 mois	1 952	+10,8%	20,5%	+1,9 pt	1 979	+12,3%	21,6%	+2,6 pt
	24 mois et plus	3 122	-0,2%	32,7%	-0,3 pt	2 993	-3,3%	32,6%	-0,6 pt
Niveau de formation	I ET II BAC + 3 OU 4 ANS	459	+9,0%	4,8%	+0,4 pt	512	+17,7%	5,6%	+0,9 pt
	III BAC PLUS 2 ANS	687	+0,7%	7,2%	+0,0 pt	810	+21,4%	8,8%	+1,7 pt
	IV BAC BTN BT BP	1 844	+0,4%	19,3%	0,0 pt	1 961	+7,3%	21,4%	+1,7 pt
	V BEP CAP	4 362	+0,2%	45,7%	-0,2 pt	4 038	-4,2%	44,0%	-1,3 pt
	V BIS CEP SES BEPC	874	-2,5%	9,2%	-0,3 pt	719	-17,3%	7,8%	-1,5 pt
	VI	1 291	+1,3%	13,5%	+0,1 pt	1 034	-18,3%	11,3%	-2,3 pt
	NON RENSEIGNE	26		0,3%	+0,1 pt	101		1,1%	+0,8 pt
Qualification	NON PRECISE	43		0,5%	+0,0 pt	90		1,0%	+0,5 pt
	MANOEUVRES	470	-1,5%	4,9%	-0,1 pt	442	-5,4%	4,8%	-0,2 pt
	OUVRIER SPECIALISES	884	-1,8%	9,3%	-0,2 pt	846	-3,9%	9,2%	-0,2 pt
	OUVRIERS QUALIFIES (OP1-OP2)	876	-6,6%	9,2%	-0,7 pt	834	-6,7%	9,1%	-0,5 pt
	OUVRIERS QUALIFIES (OP3-OHQ)	228	-8,4%	2,4%	-0,2 pt	210	-9,5%	2,3%	-0,2 pt
	EMPLOYES NON QUALIFIES	2 197	+3,4%	23,0%	+0,6 pt	2 126	+0,8%	23,2%	+0,5 pt
	EMPLOYES QUALIFIES	4 304	+1,3%	45,1%	+0,3 pt	4 140	-1,0%	45,1%	+0,2 pt
	TECHNICIENS - DESSINATEURS	234	-1,3%	2,5%	0,0 pt	222	-0,9%	2,4%	+0,0 pt
	AGENTS DE MAITRISE	106	+11,6%	1,1%	+0,1 pt	113	+17,7%	1,2%	+0,2 pt
	NON RENSEIGNE	201	+18,2%	2,1%	+0,3 pt	152	-15,1%	1,7%	-0,3 pt
RSA payable		1 899		19,9%		1 741		19,0%	

➤ En moyenne, baisse sur 1 an des DE cat. ABC au 1<sup>er</sup> sem. 2018 par rapport à 2017 sur Laon

Sur 1 an:

- Baisse du nombre de jeunes DE cat. ABC
- Hausse du nombre de DELD
- Baisse du nombre de hommes DE cat. ABC

Source: Pôle emploi, 2018





# Tableau de bord - 2<sup>e</sup> semestre 2018

## Marché du travail

## Demandeurs d'emploi

### DEFM Cat. ABC et Cat. A

(Données brutes)

		Cat. ABC				Cat. ABC			
		Volume	Evolution annuelle	Poids	Evolution annuelle Poids	Volume	Evolution annuelle	Poids	Evolution annuelle Poids
<b>TOTAL</b>		<b>9 499</b>	<b>-1,7%</b>			<b>9 319</b>	<b>-2,2%</b>		
Sexe	Homme	4 599	-3,1%	48,4%	-0,7 pt	4 538	-4,4%	48,7%	-1,1 pt
	Femme	4 900	-0,4%	51,6%	+0,7 pt	4 781	0,0%	51,3%	+1,1 pt
Age	Moins de 25 ans	1 490	-3,9%	15,7%	-0,4 pt	1 389	-10,0%	14,9%	-1,3 pt
	Entre 25 et 49 ans	5 601	-2,1%	59,0%	-0,2 pt	5 509	-2,1%	59,1%	+0,0 pt
	50 ans et plus	2 408	+0,7%	25,4%	+0,6 pt	2 421	+2,7%	26,0%	+1,2 pt
Ancienneté	Moins de 12 mois	4 328	-7,6%	45,6%	-2,9 pt	4 208	-7,1%	45,2%	-2,4 pt
	De 12 à 23 mois	2 080	+10,9%	21,9%	+2,5 pt	1 978	+3,1%	21,2%	+1,1 pt
	24 mois et plus	3 091	-0,5%	32,5%	+0,4 pt	3 133	+1,7%	33,6%	+1,3 pt
Niveau de formation	I ET II BAC + 3 OU 4 ANS	565	+17,7%	5,9%	+1,0 pt	553	+17,2%	5,9%	+1,0 pt
	III BAC PLUS 2 ANS	936	+27,9%	9,9%	+2,3 pt	939	+33,8%	10,1%	+2,7 pt
	IV BAC BTN BT BP	2 125	+9,9%	22,4%	+2,4 pt	2 080	+11,1%	22,3%	+2,7 pt
	V BEP CAP	4 085	-5,5%	43,0%	-1,7 pt	4 008	-7,3%	43,0%	-2,4 pt
	V BIS CEP SES BEPC	686	-20,7%	7,2%	-1,7 pt	678	-20,1%	7,3%	-1,6 pt
	VI	1 084	-16,5%	11,4%	-2,0 pt	1 050	-18,4%	11,3%	-2,2 pt
	NON RENSEIGNE	18		0,2%	-0,2 pt	11		0,1%	-0,1 pt
	NON PRECISE	1 240		13,1%	+12,5 pt	909		9,8%	+9,3 pt
	MANOEUVRES	418	-13,3%	4,4%	-0,6 pt	439	-9,7%	4,7%	-0,4 pt
Qualification	OUVRIER SPECIALISES	716	-18,7%	7,5%	-1,6 pt	714	-18,3%	7,7%	-1,5 pt
	OUVRIERS QUALIFIES (OP1-OP2)	705	-21,1%	7,4%	-1,8 pt	716	-18,2%	7,7%	-1,5 pt
	OUVRIERS QUALIFIES (OP3-OHQ)	180	-18,2%	1,9%	-0,4 pt	184	-15,6%	2,0%	-0,3 pt
	EMPLOYES NON QUALIFIES	1 984	-10,8%	20,9%	-2,1 pt	1 966	-9,7%	21,1%	-1,7 pt
	EMPLOYES QUALIFIES	3 757	-13,9%	39,6%	-5,6 pt	3 823	-11,4%	41,0%	-4,3 pt
	TECHNICIENS - DESSINATEURS	210	-14,3%	2,2%	-0,3 pt	218	-7,6%	2,3%	-0,1 pt
	AGENTS DE MAITRISE	115	+9,5%	1,2%	+0,1 pt	121	+15,2%	1,3%	+0,2 pt
	NON RENSEIGNE	174	-7,9%	1,8%	-0,1 pt	229	+14,5%	2,5%	+0,4 pt
	RSA payable	1 660		17,5%		1 686		18,1%	

➤ Baisse sur 1 an des DE cat. ABC au 2<sup>e</sup> sem. 2018 par rapport à 2017 sur le bassin de Laon

Source: Pôle emploi, 2018



## Marché du travail

### Reprise d'emploi

➤ Nombre de reprises d'emploi au 3<sup>e</sup> trimestre 2018:

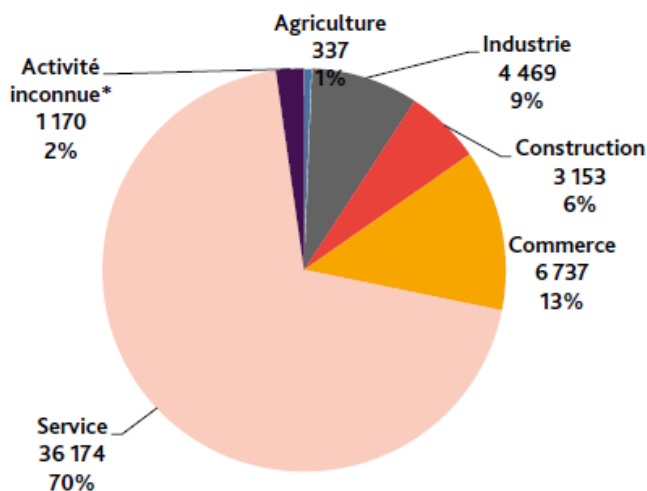
- **Laon: 1 562 demandeurs d'emploi** inscrits en catégories A ou B ont retrouvé un emploi d'un mois ou plus (taux de reprise d'emploi: 6,8% soit une baisse de -0,3 point sur 1 an)

Au 3<sup>e</sup> trimestre 2018, en région Hauts de France, 105 300 reprises d'emploi sont enregistrées parmi les demandeurs d'emploi n'ayant peu ou pas travaillé dans le mois précédant la reprise d'emploi (catégories d'inscription à Pôle emploi A ou B).

Sept entreprises sur dix exercent leur activité dans le secteur des services, principalement dans la santé humaine et l'action sociale, dans les activités de service aux entreprises (location de machines, sécurité, nettoyage, ...) et dans l'hébergement-restauration

Les entreprises de moins de 10 salariés concentrent la part la plus importante des Déclarations Préalables A l'Embauche avec plus d'un tiers du total des recrutements.

Six recrutements sur dix sont faits par les entreprises de moins de 50 salariés



Source: Pôle emploi, 2018



# Tableau de bord - 2<sup>e</sup> semestre 2018

## Marché du travail

### Demande d'emploi

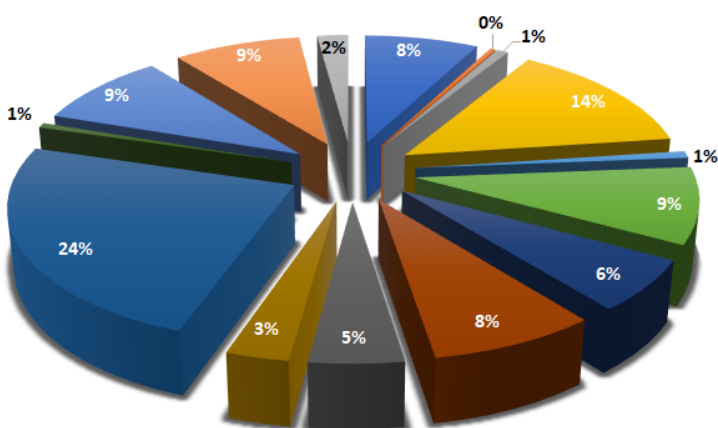
DEFM Cat. ABC par Domaine Professionnel

(Données brutes)

		31/12/18	31/12/17	Evolution annuelle
	NON RENSEIGNE	195	22	
A	AGRICULTURE ET PÊCHE, ESPACES NATURELS ET ESPACES VERTS, SOINS AUX ANIMAUX	715	775	-7,7%
B	ARTS ET FAÇONNAGE D'OUVRAGES D'ART	34	37	-8,1%
C	BANQUE, ASSURANCE, IMMOBILIER	72	68	+5,9%
D	COMMERCE, VENTE ET GRANDE DISTRIBUTION	1 310	1 385	-5,4%
E	COMMUNICATION, MEDIA ET MULTIMEDIA	79	70	+12,9%
F	CONSTRUCTION, BÂTIMENT ET TRAVAUX PUBLICS	863	991	-12,9%
G	HÔTELLERIE- RESTAURATION TOURISME LOISIRS ET ANIMATION	581	605	-4,0%
H	INDUSTRIE	772	832	-7,2%
I	INSTALLATION ET MAINTENANCE	434	446	-2,7%
J	SANTÉ	290	288	+0,7%
K	SERVICES A LA PERSONNE ET A LA COLLECTIVITE	2 267	2 349	-3,5%
L	SPECTACLE	57	56	+1,8%
M	SUPPORT A L'ENTREPRISE	850	826	+2,9%
N	TRANSPORT ET LOGISTIQUE	800	778	+2,8%

Source: Pôle emploi, décembre 2018

➤ 24% des demandeurs d'emploi recherchent dans les services à la personnes et à la collectivité, 14% dans le commerce, 9% dans la construction le BTP et 9% dans le support à l'entreprise



- A : Agriculture et pêche, espaces naturels et espaces verts, soins aux animaux
- B : Arts et façonnage d'ouvrages d'art
- C : Banque, assurance, immobilier
- D : Commerce, vente et grande distribution
- E : Communication, média et multimédia
- F : Construction, bâtiment et travaux publics
- G : Hôtellerie, restauration, tourisme, loisirs et animation
- H : Industrie
- I : Installation et maintenance
- J : Santé
- K : Services à la personne et à la collectivité
- L : Spectacle
- M : Support à l'entreprise
- N : Transport et logistique
- Non renseigné

## Tableau de bord - 2<sup>e</sup> semestre 2018

## Marché du travail

## Offre et demande d'emploi

DEFM Cat. ABC - 10 premiers métiers (Données brutes)		31/12/18	31/12/17	Evolution annuelle
K1303	ASSISTANCE AUPRES D'ENFANTS	596	618	-3,6%
K2204	NETTOYAGE DE LOCAUX	530	579	-8,5%
A1203	ENTRETIEN DES ESPACES VERTS	369	389	-5,1%
K1304	SERVICES DOMESTIQUES	344	356	-3,4%
H3302	OPERATIONS MANUELLES D'ASSEMBLAGE, TRI OU EMBALLAGE	242	251	-3,6%
M1607	SECRETARIAT	239	236	+1,3%
D1507	MISE EN RAYON LIBRE-SERVICE	234	248	-5,6%
N1103	MAGASINAGE ET PREPARATION DE COMMANDES	226	204	+10,8%
K1302	ASSISTANCE AUPRES D'ADULTES	222	220	+0,9%
D1214	VENTE EN HABILLEMENT ET ACCESSOIRES DE LA PERSONNE	221	231	-4,3%

En décembre 2018:

## Assistance auprès d'enfants

Ratio de tension: **0 offre** / 657 demandeurs

## Nettoyage des locaux

Ratio de tension: **4 offres** / 588 demandeurs

## Entretien des espaces verts

Ratio de tension: **8 offres** / 436 demandeurs

- Très forte concurrence sur les métiers les plus prisés par les demandeurs d'emploi
- Très peu offres et beaucoup de demandes

## Services domestiques

Ratio de tension: **3 offres** / 379 demandeurs

Source: Pôle emploi, 2017



## Marché du travail

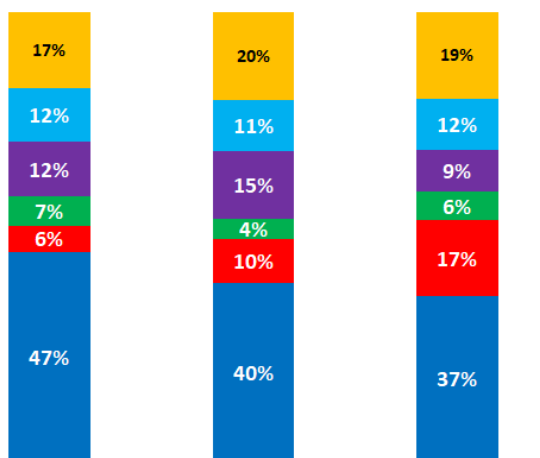
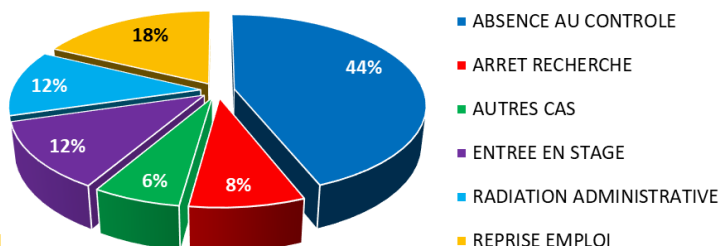
### Entrées Pôle emploi

- **8 230 demandes d'emploi enregistrées en cat.A** sur 1 an (janvier 2018 à décembre 2018)
- **Les jeunes** représentent **31,3%** des demandes d'emploi enregistrées et les seniors 13,2%
- Les fins de contrats représentent 19,3%, les 1<sup>ères</sup> entrées sur le marché du travail 10,4%, les sorties de stages 7,8% et les licenciements (hors économiques) 6,9%

### Sorties Pôle emploi

- **8 312 demandes de sorties enregistrées** sur 1 an (janvier 2018 à décembre 2018)
- **Les jeunes** représentent **29,2%** des demandes d'emploi enregistrées et les seniors 14,3%
- **17,7%** des sorties sont des **reprises d'emploi**
- **Plus de la moitié (55,9%)** sont des **radiations** (absence au contrôle ou non)

DES par motif de sortie



- Les DE de moins d'un an représente 68,5% des sorties
- 19% des sorties des DELD sont des reprises d'emploi contre 17% pour les autres
- 17% des DE très longue durée arrêtent leur recherche d'emploi

ABSENCE AU CONTRÔLE  
ARRET RECHERCHE  
AUTRES CAS  
ENTREE EN STAGE  
RADIATION ADMINISTRATIVE  
REPRISE EMPLOI

Source: Pôle emploi, 2018